

02.01.2024



Combine 1 / 2024

23/042

Tutkimusmatkan kuvaus / Description of the Research Project:

Suomenlahden vedenalaisen melun, haitallisten aineiden sekä kemiallisten (pH, liuennut happi, totaalisulfidit eli rikkivety, ammoniakki/ammonium, ravinteet ja fysikaalisten (lämpötila ja suolaisuus) parametrien seuranta HELCOM COMBINE- ja EU:n meristrategiadirektiivin ohjelman mukaisesti.

Lisäksi:

- IL:n aaltopoijun huolto
- suuren tilavuuden näytteenotto

Monitoring of underwater sound pressure, harmful substances, hydrography (pH, oxygen, total sulfide, ammonia, nutrients), and physics (temperature and salinity) in compliance with HELCOM COMBINE and EU MSFD monitoring programs.

Additionally:

- servicing of FMI wave buoy
- large-volume water sampling

Retkikunta / Scientific staff:

Matkanjohtaja / Chief Scientist: Harri Kankaanpää, SYKE

Pääkemisti, ravinteet: Tanja Kinnunen, SYKE

CTD-vastaava: Noora Haavisto, SYKE

ATK-vastaava, ravinteet: Ilkka Lastumäki, SYKE

Retkikunta:

Jere Riikonen, SYKE; hydrografia, öljy, sedimentti

Tuomo Roine, IL; CTD, kenttämestari

Susanna Hyvärinen, SYKE; hydrografia

Mira Granlund, SYKE; hydrografia, öljy, sedimentti

Okko Outinen, SYKE; hydrofonit, sedimentti

Tuomo Roine, IL; CTD, kenttämestari

Sami Rantapusa, IL; kenttämestari

Riikka Mattson, SYKE; ravinneanalyysoitsija

Meri Smedberg, IL; CTD, kenttämestari

Viivi Pöyhönen, SYKE; hydrofonit

Departure: 16.01.2024 at 10.00

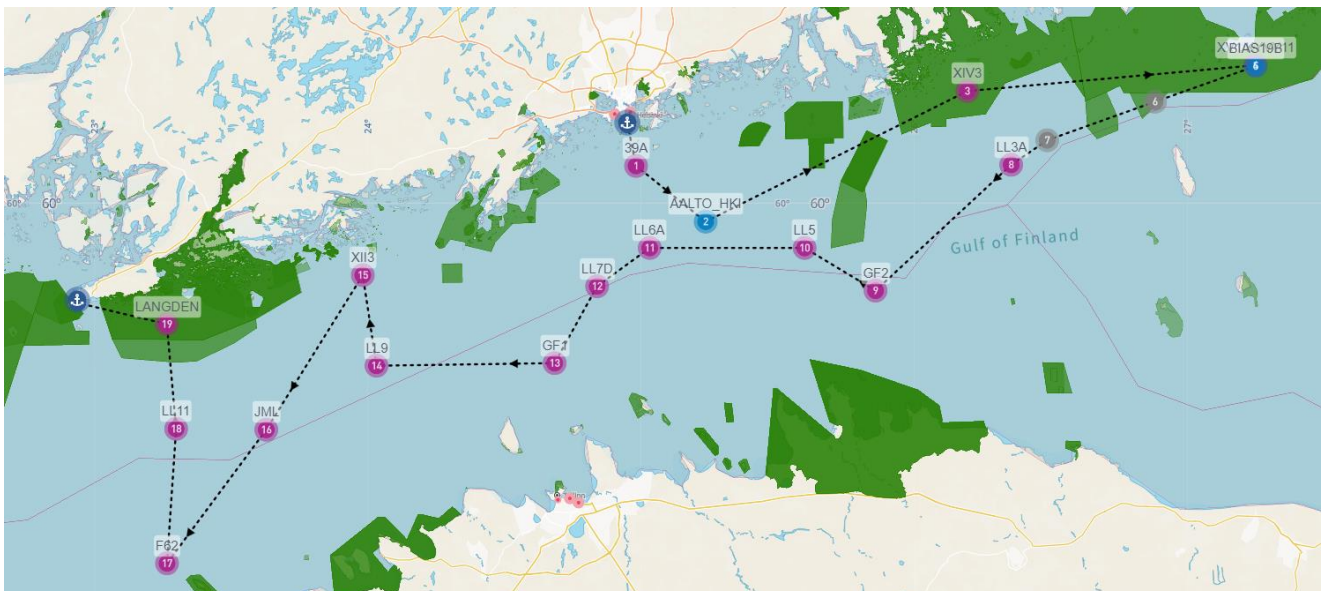
Arrival: 19.01.2024 at 12.00

Cruise Speed: 10,5

Duration of the Cruise: 3Days 2h 0min

Number of observation stations 19. Route points named as "P" are transit points only.

Nro	Name	Lat.	Long.	Depth	Arrival			Duration			Speed
		[WGS-84]	[m]	hh:mm	pv	pp.kk.vvvv	hh	mm	knots		
1	39A	60° 04.01' N	024° 58.81' E	43	10.26	tiistai	16.01.2024	2	0	10,5	
2	AALTO_HKI	59° 57.90' N	025° 14.10' E	54	13.22	tiistai	16.01.2024	1	0	10,5	
3	XIV3	60° 12.19' N	026° 11.57' E	77	17.25	tiistai	16.01.2024	2	0	10,5	
4	XV1/KYVY11	60° 15.00' N	027° 14.82' E	64	22.25	tiistai	16.01.2024	4	0	10,5	
5	BIAS19B	60° 14.91' N	027° 14.86' E	60	02.26	keskiviikko	17.01.2024	1	0	10,5	
6	Waypoint	60° 11.03' N	026° 52.78' E		04.32	keskiviikko	17.01.2024			10,5	
7	Waypoint - 2	60° 06.82' N	026° 29.10' E		05.44	keskiviikko	17.01.2024			10,5	
8	LL3A	60° 04.14' N	026° 21.18' E	68	06.11	keskiviikko	17.01.2024	4	0	10,5	
9	GF2	59° 50.31' N	025° 51.41' E	84	12.07	keskiviikko	17.01.2024	2	0	10,5	
10	LL5	59° 55.01' N	025° 35.82' E	70	14.59	keskiviikko	17.01.2024	2	0	10,5	
11	LL6A	59° 55.01' N	025° 01.81' E	75	18.37	keskiviikko	17.01.2024	2	0	10,5	
12	LL7D	59° 50.79' N	024° 50.27' E	103	21.18	keskiviikko	17.01.2024	4	0	10,5	
13	GF1	59° 42.30' N	024° 40.93' E	84	02.13	torstai	18.01.2024	2	0	10,5	
14	LL9	59° 42.01' N	024° 01.81' E	69	06.06	torstai	18.01.2024	2	0	10,5	
15	XII3	59° 52.01' N	023° 58.81' E	37	09.04	torstai	18.01.2024	2	0	10,5	
16	JML	59° 34.91' N	023° 37.61' E	80	12.59	torstai	18.01.2024	4	0	10,5	
17	F62	59° 20.01' N	023° 15.81' E	95	18.46	torstai	18.01.2024	4	0	10,5	
18	LL11	59° 35.01' N	023° 17.81' E	68	00.12	perjantai	19.01.2024	2	0	10,5	
19	LANGDEN	59° 46.61' N	023° 15.77' E	57	03.18	perjantai	19.01.2024	2	0	10,5	



Reitti Helsinki – Hanko 16.-19.1.2024.